

# CATÁLOGO



SOLUCIONES PARA EL TRANSPORTE DE ENERGÍA

2017  
2018

# TRANSPORTAR LA ENERGÍA

En los entornos industriales y terciarios, en configuraciones complejas y rigurosas, son esenciales la adaptabilidad y fiabilidad de las instalaciones.

Para responder a estas exigencias y a la futura evolución constante de sus necesidades, Legrand propone una gama completa para el transporte de la energía con soluciones innovadoras. Con la oferta mas completa del mercado, Legrand proporciona una respuesta adaptada a cada uno de los proyectos.



## BANDEJAS DE PVC OMEGA

- En ambientes húmedos y salinos: instalaciones portuarias, instalaciones offshore, depuradoras, galerías técnicas y colectores, piscinas ...
- En ambientes industriales: industrias químicas, agroalimentarias, plantas fotovoltaicas, ferrocarriles, ...



# PARA PROYECTOS TERCIARIOS E INDUSTRIALES

OMEGA un sistema simple, seguro y rápido de instalar. Las bandejas de PVC OMEGA están especialmente adaptadas a entornos que presentan fuertes riesgos de corrosión.



- PVC = material 100 % reciclable
- Sistema completo certificado UNE EN 61 537
- Conforme a la directiva RoHS
- Certificaciones: Marca N de AENOR



## BANDEJAS DE PVC OMEGA

### RESISTENCIA

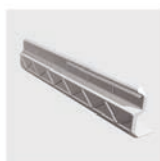
- Gran capacidad de carga.
- Sin corrosión.
- Muy buena resistencia a agentes químicos.
- Resistencia a los rayos UV.
- No propagador de la llama.
- Rango de temperaturas  $-20^{\circ}\text{C}/+60^{\circ}\text{C}$ .

### INSTALACIÓN

- Fácil de manipular y transportar.
- Rápida de instalar:
  - fácil de cortar y perforar
  - montaje sin herramientas, sin tornillos
  - accesorios con uniones incorporadas

### SEGURIDAD

- No daña los cables ni las manos.
- No requiere puesta a tierra.



### UNIÓN RÁPIDA:

Instalación por simple presión. Permite tener en cuenta la dilatación.



### ACCESORIOS TERMOCONFORMADOS:

Instalación sin enlaces respetando los radios de curvatura



### CONSOLAS MULTIFUNCIÓN:

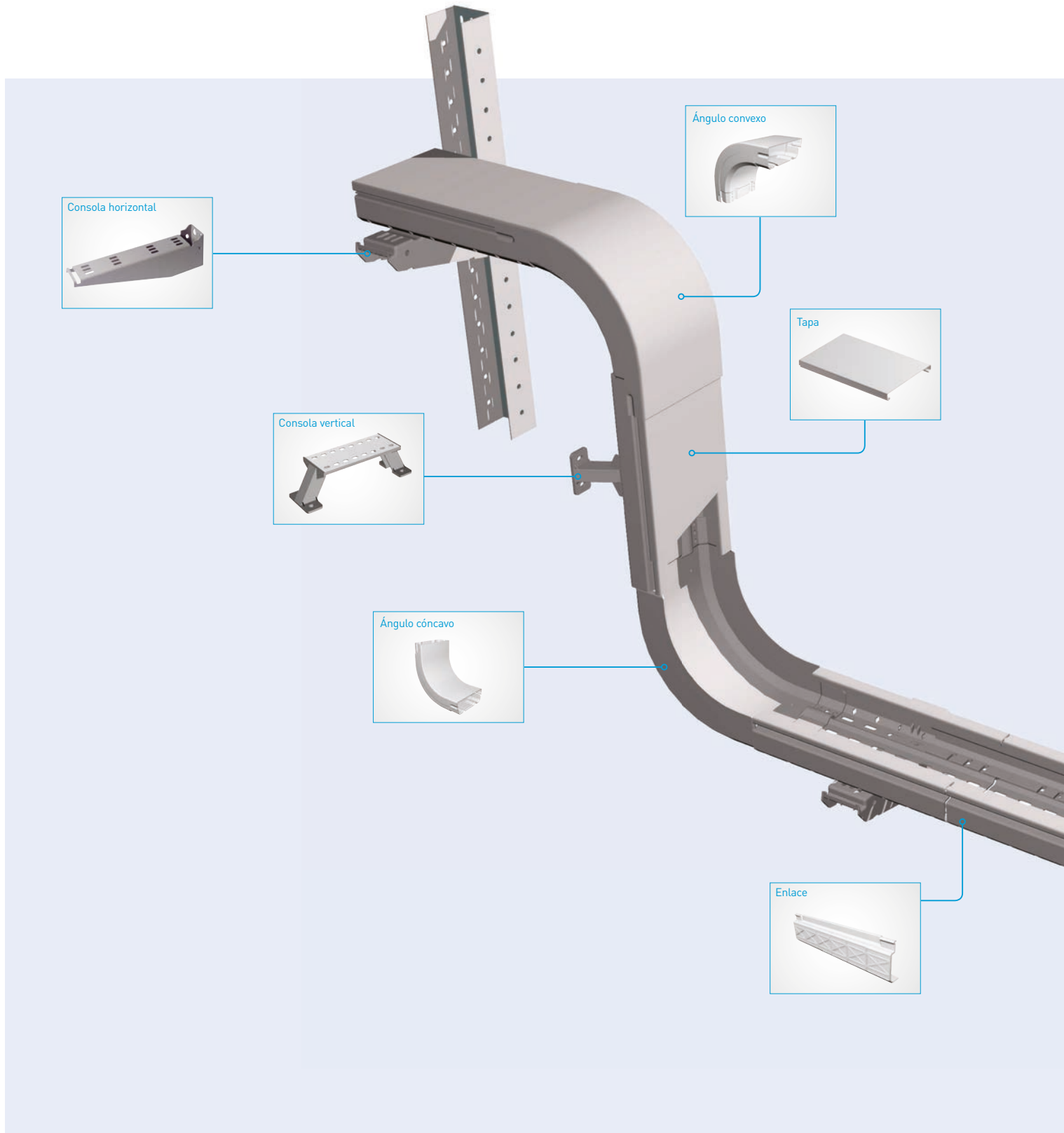
2 tipos de instalación: mural y en techo.

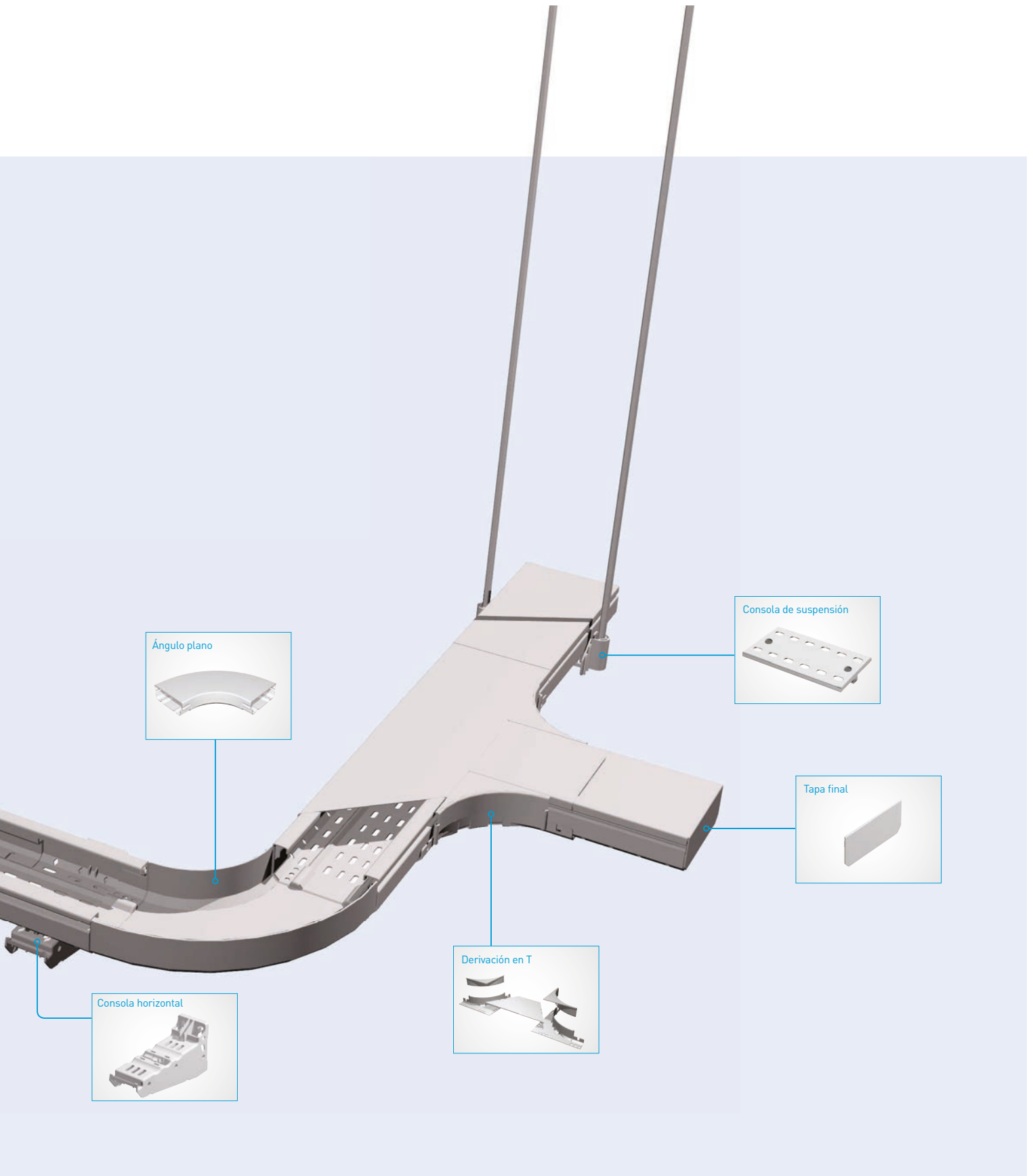


### BISAGRAS:

Permiten la realización de todo tipo de ángulos.

# BANDEJAS DE PVC **OMEGA**





## tabla de selección de referencias

### bandejas y accesorios

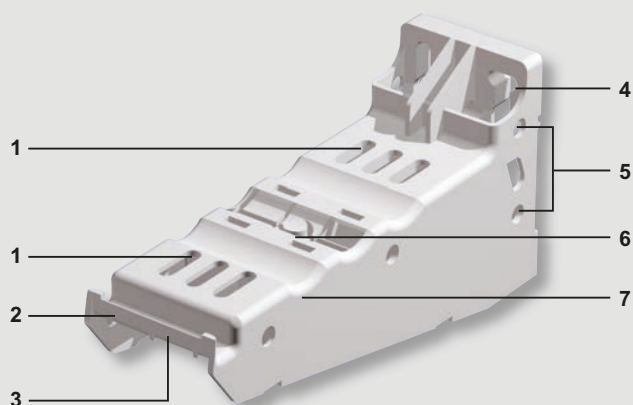
			ACCESORIOS						
Dimensiones L x H mm									
Color gris RAL 7030			Bandeja lisa	Bandeja perforada	Tapa	Tabique separador	Enlace	Bisagra	
H = 50 mm	75 x 50		6 377 00	6 377 01	6 377 60	6 377 88	6 377 90	6 377 93	
	100 x 50		6 377 10	6 377 11	6 377 61	6 377 88	6 377 90	6 377 93	
	150 x 50		6 377 20	6 377 21	6 377 62	6 377 88	6 377 90	6 377 93	
	200 x 50		6 377 30	6 377 31	6 377 6 3	6 377 88	6 377 91	6 379 93	
	300 x 50		6 377 40	6 377 41	6 377 64	6 377 88	6 377 91	6 379 93	
	400 x 50		6 377 50	6 377 51	6 377 65	6 377 88	6 377 91	6 379 93	
H = 75 mm	75 x 75		6 378 00	6 378 01	6 377 60	6 378 88	6 378 90	6 377 93	
	100 x 75		6 378 10	6 378 11	6 377 61	6 378 88	6 378 90	6 377 93	
	150 x 75		6 378 20	6 378 21	6 377 62	6 378 88	6 378 90	6 377 93	
	200 x 75		6 378 30	6 378 31	6 377 6 3	6 378 88	6 378 91	6 379 93	
	300 x 75		6 378 40	6 378 41	6 377 64	6 378 88	6 378 91	6 379 93	
	400 x 75		6 378 50	6 378 51	6 377 65	6 378 88	6 378 91	6 379 93	
H = 100 mm	200 x 100		6 379 00	6 379 01	6 377 6 3	6 379 88	6 379 90	6 379 93	
	300 x 100		6 379 10	6 379 11	6 377 64	6 379 88	6 379 90	6 379 93	
	400 x 100		6 379 20	6 379 21	6 377 65	6 379 88	6 379 90	6 379 93	
	500 x 100		6 379 30	6 379 31	6 379 6 3	6 379 88	6 379 90	6 379 93	
	600 x 100		6 379 40	6 379 41	6 379 64	6 379 88	6 379 90	6 379 93	

ELEMENTOS DE FIJACIÓN								
Perfil U PVC L = 2 m	Perfil U Metal L = 2 m	Fijación universal	Fijación basculante	Tornillo PVC M8x20	Tornillo inox M8x20	Remache fijación rápida	Pasador PVC	Pasador inox
6 379 50	6 379 86	6 379 55	6 379 85	6 379 53	6 379 87	6 379 54	6 379 51	6 379 52

ACCESORIOS								
	Tapa final	Ángulo plano con tapa	Ángulo cóncavo con tapa	Ángulo convexo con tapa	Derivación T	Consola horizontal	Consola vertical	Consola suspensión
	6 377 08	6 377 03	6 377 05	6 377 07	6 378 70	6 377 66	6 377 81	6 377 71
	6 377 18	6 377 13	6 377 15	6 377 17	6 378 71	6 377 66	6 377 81	6 377 71
	6 377 28	6 377 23	6 377 25	6 377 27	6 378 72	6 377 67	6 377 82	6 377 72
	6 377 38	6 377 33	6 377 35	6 377 37	6 378 73	6 377 68	6 377 83	6 377 73
	6 377 48	6 377 43	6 377 45	6 377 47	6 378 74	6 377 69	6 377 84	6 377 74
	6 377 58	6 377 53	6 377 55	6 377 57	6 378 75	6 379 79	6 377 85	6 377 75
	6 378 08	6 378 03	6 378 05	6 378 07	6 378 70	6 377 66	6 377 81	6 377 71
	6 378 18	6 378 13	6 378 15	6 378 17	6 378 71	6 377 66	6 377 81	6 377 71
	6 378 28	6 378 23	6 378 25	6 378 27	6 378 72	6 377 67	6 377 82	6 377 72
	6 378 38	6 378 33	6 378 35	6 378 37	6 378 73	6 377 68	6 377 83	6 377 73
	6 378 48	6 378 43	6 378 45	6 378 47	6 378 74	6 377 69	6 377 84	6 377 74
	6 378 58	6 378 53	6 378 55	6 378 57	6 378 75	6 379 79	6 377 85	6 377 75
	6 379 08	6 379 03	6 379 05	6 379 07	6 379 70	6 377 68	6 377 83	6 377 73
	6 379 18	6 379 13	6 379 15	6 379 17	6 379 71	6 379 78	6 377 84	6 377 71
	6 379 28	6 379 23	6 379 25	6 379 27	6 379 72	6 379 79	6 377 85	6 377 75
	6 379 38	6 379 33	6 379 35	6 379 37	6 379 73	6 379 80	6 379 83	6 379 76
	6 379 48	6 379 43	6 379 45	6 379 47	6 379 74	6 379 81	6 379 84	6 379 77

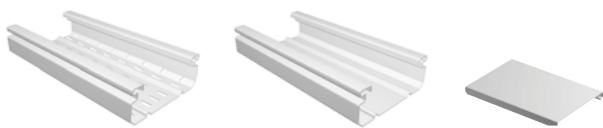
**La consola horizontal garantiza la fijación de la bandeja, permitiendo múltiples funciones:**

1. Perforaciones 9 x 25 mm para la fijación de la bandeja
2. Espacio para colocación de etiqueta
3. Gancho para sujeción de la tapa durante el mantenimiento
4. Perforaciones para instalación a pared
5. Perforaciones para instalación en perfil
6. Perforaciones para fijación de bridas
7. Cavidades para alojamiento de tubos de diámetro 40 mm



# bandeja PVC Omega

bandeja lisa, perforada y tapas



## Emb. Ref. Bandejas perforadas

Material PVC M1 conforme RoHS.  
Color Gris RAL 7030. Longitud 3 m. IP20.  
Conforme UNE-EN 61537, REBT e ICT.

### Perfil base estándar

Ancho (mm) × Alto (mm)

24	6 377 01	75 × 50
24	6 377 11	100 × 50
18	6 377 21	150 × 50
24	6 378 01	75 × 75
18	6 378 11	100 × 75
12	6 378 21	150 × 75

### Perfil base Avant

Ancho (mm) × Alto (mm)

6	6 377 31	200 × 50
6	6 377 41	300 × 50
6	6 377 51	400 × 50
6	6 378 31	200 × 75
6	6 378 41	300 × 75
6	6 378 51	400 × 75
6	6 379 01	200 × 100
6	6 379 11	300 × 100
6	6 379 21	400 × 100
6	6 379 31	500 × 100
6	6 379 41	600 × 100

## Bandejas lisas

Material PVC M1 conforme RoHS.  
Color Gris RAL 7030. Longitud 3 m. IP40.  
Conforme UNE-EN 61537, REBT e ICT.

### Perfil base estándar

Ancho (mm) × Alto (mm)

24	6 377 00	75 × 50
24	6 377 10	100 × 50
18	6 377 20	150 × 50
24	6 378 00	75 × 75
18	6 378 10	100 × 75
12	6 378 20	150 × 75

### Perfil base Avant

Ancho (mm) × Alto (mm)

6	6 377 30	200 × 50
6	6 377 40	300 × 50
6	6 377 50	400 × 50
6	6 378 30	200 × 75
6	6 378 40	300 × 75
6	6 378 50	400 × 75
6	6 379 00	200 × 100
6	6 379 10	300 × 100
6	6 379 20	400 × 100
6	6 379 30	500 × 100
6	6 379 40	600 × 100

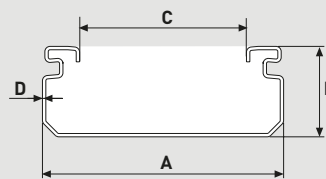
## Tapas

Ancho (mm)

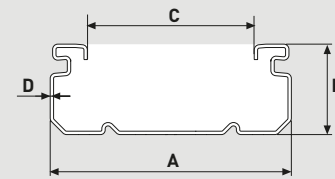
24	6 377 60	75
24	6 377 61	100
18	6 377 62	150
12	6 377 63	200
12	6 377 64	300
12	6 377 65	400
12	6 379 63	500
12	6 379 64	600

# dimensiones

## Perfil base estándar



## Perfil base Avant



## Altura de ala 50 mm

Referencia		A mm	B mm	C mm	D mm	Capacidad mm <sup>2</sup>
Bandejas perforadas	Bandejas lisas					
6 377 01	6 377 00	75	50	32,4	2,3	2.862
6 377 11	6 377 10	100	50	57	2,3	4.055
6 377 21	6 377 20	150	50,2	106,6	2,6	6.366
6 377 31	6 377 30	200	50	136,6	2,5	7.934
6 377 41	6 377 40	300	52	232,6	3,5	12.825
6 377 51	6 377 50	400	53	330,6	4	17.821

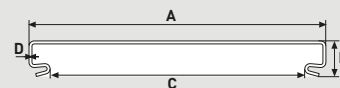
## Altura de ala 75 mm

Referencia		A mm	B mm	C mm	D mm	Capacidad mm <sup>2</sup>
Bandejas perforadas	Bandejas lisas					
6 378 01	6 378 00	75	75	32	2,3	4.622
6 378 11	6 378 10	100	75	57	2,3	6.440
6 378 21	6 378 20	150	75,3	106,2	2,7	9.961
6 378 31	6 378 30	200	75	138,8	2,8	12.690
6 378 41	6 378 40	300	77	234,4	3,8	19.601
6 378 51	6 378 50	400	77,8	332,8	4,2	26.879

## Altura de ala 100 mm

Referencia		A mm	B mm	C mm	D mm	Capacidad mm <sup>2</sup>
Bandejas perforadas	Bandejas lisas					
6 379 01	6 379 00	200	100	130	3,8	16.979
6 379 11	6 379 10	300	100,4	210	4	26.728
6 379 21	6 379 20	400	101,4	300	4,5	36.468
6 379 31	6 379 30	500	101,4	370	4,5	45.893
6 379 41	6 379 40	600	102	470	4,8	55.206

## Tapas



Referencia	A mm	B mm	C mm	D mm	Longitud mm
6 377 60	75	15,6	56,6	1,2	3.000
6 377 61	100	15,6	81,6	1,2	3.000
6 377 62	150	15,9	131,6	1,5	3.000
6 377 6 3	200	23,9	171,6	2	3.000
6 377 64	300	25,3	271,6	2,5	3.000
6 377 65	400	25,3	371,6	2,5	3.000
6 379 6 3	500	28,1	471,6	2,8	3.000
6 379 64	600	28,1	571,6	2,8	3.000



# bandeja PVC Omega

## ángulos

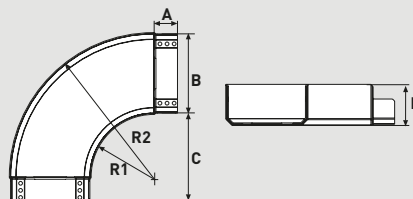


### Emb. Ref. Ángulos planos con tapa

Emb.	Ref.	Perfil base estándar
		Ancho (mm) × Alto (mm)
4	6 377 03	75 × 50
4	6 377 13	100 × 50
4	6 377 23	150 × 50
4	6 378 03	75 × 75
4	6 378 13	100 × 75
4	6 378 23	150 × 75
		Perfil base Avant
		Ancho (mm) × Alto (mm)
2	6 377 33	200 × 50
2	6 377 43	300 × 50
1	6 377 53	400 × 50
2	6 378 33	200 × 75
2	6 378 43	300 × 75
1	6 378 53	400 × 75
1	6 379 03	200 × 100
1	6 379 13	300 × 100
1	6 379 23	400 × 100
1	6 379 33	500 × 100
1	6 379 43	600 × 100

## dimensiones

### Ángulos planos con tapa



#### Altura de ala 50 mm

Referencia	A mm	B mm	C mm	D mm	R1 mm	R2 mm
6 377 03	52	68	210	50	150	224
6 377 13	52	93	210	50	150	249
6 377 23	52	142	210	50	150	298
6 377 33	52	190	210	50	150	346
6 377 43	52	289	210	50	150	445
6 377 53	52	388	210	50	150	544

#### Altura de ala 75 mm

Referencia	A mm	B mm	C mm	D mm	R1 mm	R2 mm
6 378 03	52	68	210	75	150	224
6 378 13	52	93	210	75	150	249
6 378 23	52	142	210	75	150	298
6 378 33	52	190	210	75	150	346
6 378 43	52	289	210	75	150	445
6 378 53	52	388	210	75	150	544

#### Altura de ala 100 mm

Referencia	A mm	B mm	C mm	D mm	R1 mm	R2 mm
6 379 03	52	196	210	98	150	346
6 379 13	52	289	210	98	150	445
6 379 23	52	388	210	98	150	544
6 379 33	52	488	210	98	150	644
6 379 43	52	587	210	98	150	743

# bandeja PVC Omega

## ángulos



### Emb. Ref. Ángulos cóncavos con tapa

#### Perfil base estándar

Ancho (mm) × Alto (mm)

4	6 377 05	75 × 50
4	6 377 15	100 × 50
4	6 377 25	150 × 50
4	6 378 05	75 × 75
4	6 378 15	100 × 75
4	6 378 25	150 × 75

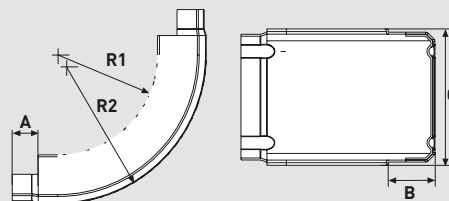
#### Perfil base Avant

Ancho (mm) × Alto (mm)

2	6 377 35	200 × 50
2	6 377 45	300 × 50
1	6 377 55	400 × 50
2	6 378 35	200 × 75
2	6 378 45	300 × 75
1	6 378 55	400 × 75
1	6 379 05	200 × 100
1	6 379 15	300 × 100
1	6 379 25	400 × 100
1	6 379 35	500 × 100
1	6 379 45	600 × 100

## dimensiones

### Ángulos cóncavos con tapa



#### Altura de ala 50 mm

Referencia	A mm	B mm	C mm	R1 mm	R2 mm
6 377 07	52	50	68	150	200
6 377 17	52	50	93	150	200
6 377 27	52	50	142	150	200
6 377 37	52	50	190	150	200
6 377 47	52	50	289	150	200
6 377 57	52	50	388	150	200

#### Altura de ala 75 mm

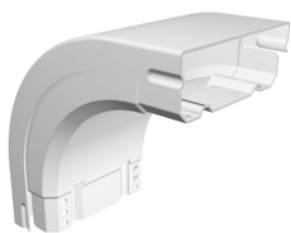
Referencia	A mm	B mm	C mm	R1 mm	R2 mm
6 378 07	52	75	68	150	200
6 378 17	52	75	93	150	200
6 378 27	52	75	142	150	200
6 378 37	52	75	190	150	200
6 378 47	52	75	289	150	200
6 378 57	52	75	388	150	200

#### Altura de ala 100 mm

Referencia	A mm	B mm	C mm	R1 mm	R2 mm
6 379 07	52	98	190	150	200
6 379 17	52	98	289	150	200
6 379 27	52	98	388	150	200
6 379 37	52	98	488	150	200
6 379 47	52	98	587	150	200

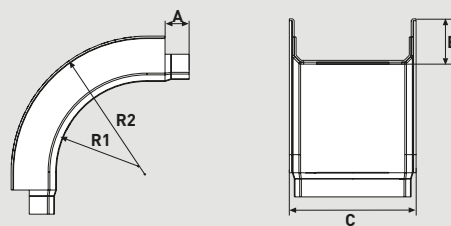
# bandeja PVC Omega

## ángulos



## dimensiones

### Ángulos convexos con tapa



#### Altura de ala 50 mm

Referencia	A mm	B mm	C mm	R1 mm	R2 mm
<b>6 377 05</b>	52	50	68	150	200
<b>6 377 15</b>	52	50	93	150	200
<b>6 377 25</b>	52	50	142	150	200
<b>6 377 35</b>	52	50	190	150	200
<b>6 377 45</b>	52	50	289	150	200
<b>6 377 55</b>	52	50	388	150	200

#### Altura de ala 75 mm

Referencia	A mm	B mm	C mm	R1 mm	R2 mm
<b>6 378 05</b>	52	75	68	150	200
<b>6 378 15</b>	52	75	93	150	200
<b>6 378 25</b>	52	75	142	150	200
<b>6 378 35</b>	52	75	190	150	200
<b>6 378 45</b>	52	75	289	150	200
<b>6 378 55</b>	52	75	388	150	200

#### Altura de ala 100 mm

Referencia	A mm	B mm	C mm	R1 mm	R2 mm
<b>6 379 05</b>	52	98	190	150	200
<b>6 379 15</b>	52	98	289	150	200
<b>6 379 25</b>	52	98	388	150	200
<b>6 379 35</b>	52	98	488	150	200
<b>6 379 45</b>	52	98	587	150	200

### Emb. Ref. Ángulos convexos con tapa

#### Perfil base estándar

Ancho (mm) × Alto (mm)

4	6 377 07	75 × 50
4	6 377 17	100 × 50
4	6 377 27	150 × 50
4	6 378 07	75 × 5
4	6 378 17	100 × 75
4	6 378 27	150 × 75

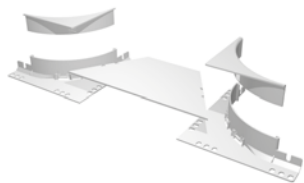
#### Perfil base Avant

Ancho (mm) × Alto (mm)

2	6 377 37	200 × 50
2	6 377 47	300 × 50
1	6 377 57	400 × 50
2	6 378 37	200 × 75
2	6 378 47	300 × 75
1	6 378 57	400 × 75
1	6 379 07	200 × 100
1	6 379 17	300 × 100
1	6 379 27	400 × 100
1	6 379 37	500 × 100
1	6 379 47	600 × 100

## bandeja PVC Omega

derivaciones y tapas finales



### Emb. Ref. Derivación en T

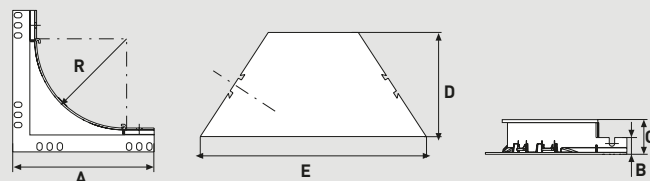
Emb.	Ref.	Ancho (mm) × Alto (mm)
4	6 378 70	75 × 50/75
2	6 378 71	100 × 50/75
2	6 378 72	150 × 50/75
1	6 378 73	200 × 50/75
1	6 378 74	300 × 50/75
1	6 378 75	400 × 50/75
1	6 379 70	200 × 100
1	6 379 71	300 × 100
1	6 379 72	400 × 100
1	6 379 73	500 × 100
1	6 379 74	600 × 100

### Tapas finales

Emb.	Ref.	Ancho (mm) × Alto (mm)
2	6 377 08	75 × 50
2	6 377 18	100 × 50
2	6 377 28	150 × 50
2	6 377 38	200 × 50
2	6 377 48	300 × 50
2	6 377 58	400 × 50
2	6 378 08	75 × 75
2	6 378 18	100 × 75
2	6 378 28	150 × 75
2	6 378 38	200 × 75
2	6 378 48	300 × 75
2	6 378 58	400 × 75
2	6 379 08	200 × 100
2	6 379 18	300 × 100
2	6 379 28	400 × 100
2	6 379 38	500 × 100
2	6 379 48	600 × 100

## dimensiones

### Derivación en T



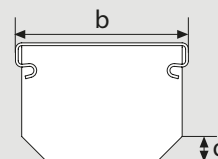
### Altura de ala 50-75 mm

Referencia	A mm	B mm	C mm	D mm	E mm	R mm
6 378 70	237	28	53	164	233	150
6 378 71	237	28	53	164	260	150
6 378 72	237	28	53	164	310	150
6 378 73	237	28	53	164	362	150
6 378 74	237	28	53	164	461	150
6 378 75	237	28	53	164	556	150

### Altura de ala 100 mm

Referencia	A mm	B mm	C mm	D mm	E mm	R mm
6 379 70	237	28	78	164	362	150
6 379 71	237	28	78	164	461	150
6 379 72	237	28	78	164	556	150
6 379 73	237	28	78	164	659	150
6 379 74	237	28	78	164	756	150

### Tapas finales



### Altura de ala 50 mm

Referencia	a mm	b mm	c mm	d mm
6 377 08	200	75	51	11
6 377 18	200	100	51	11
6 377 28	200	150	52	11
6 377 38	200	200	52	13
6 377 48	200	300	54	14
6 377 58	200	400	55	15

### Altura de ala 75 mm

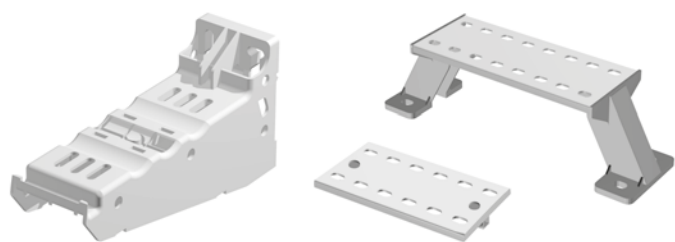
Referencia	a mm	b mm	c mm	d mm
6 378 08	200	75	76	11
6 378 18	200	100	76	11
6 378 28	200	150	77	11
6 378 38	200	200	77	13
6 378 48	200	300	79	14
6 378 58	200	400	80	15

### Altura de ala 100 mm

Referencia	a mm	b mm	c mm	d mm
6 379 08	200	200	102	15
6 379 18	200	300	104	15
6 379 28	200	400	104	15
6 379 38	200	500	104	15
6 379 48	200	600	105	16

# bandeja PVC Omega

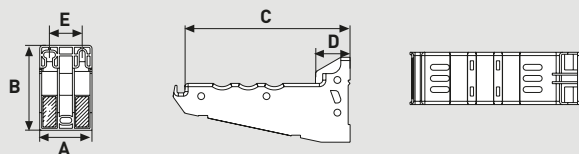
## consolas



Emb.	Ref.	Consolas
<b>Consolas horizontales PVC</b>		
Ancho (mm)		
8	6 377 66	75/100
6	6 377 67	150
4	6 377 68	200
4	6 377 69	300
<b>Consolas horizontales metálicos acero epoxi</b>		
Ancho (mm)		
2	6 379 78	300
2	6 379 79	400
2	6 379 80	500
2	6 379 81	600
<b>Consolas verticales</b>		
Ancho (mm)		
8	6 377 81	75/100
6	6 377 82	150
4	6 377 83	200
4	6 377 84	300
4	6 377 85	400
4	6 379 83	500
4	6 379 84	600
<b>Consolas de suspensión</b>		
Ancho (mm)		
8	6 377 71	75/100
6	6 377 72	150
4	6 377 73	200
4	6 377 74	300
4	6 377 75	400
4	6 379 76	500
4	6 379 77	600

# dimensiones

## Consolas horizontales de PVC

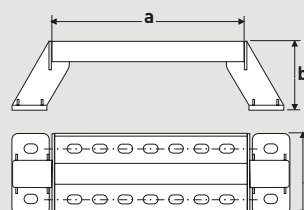


Referencia	A mm	B mm	C mm	D mm	E mm	Carga daN
6 377 66	80	100	100	53	50	25
6 377 67	80	100	150	53	50	40
6 377 68	80	130	200	53	50	65
6 377 69	80	130	300	53	50	75

## Consolas horizontales de metal

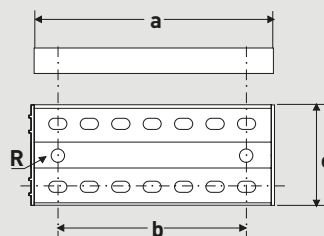
Referencia	A mm	B mm	C mm	D mm	E mm	Carga daN
6 379 78	80	130	300	50	50	100
6 379 79	80	130	400	50	50	135
6 379 80	80	130	500	50	50	170
6 379 81	80	130	600	50	50	205

## Consolas verticales



Referencia	a mm	b mm	c mm
6 377 81	100	75	80
6 377 82	150	75	80
6 377 83	200	75	80
6 377 84	300	75	80
6 377 85	400	75	80
6 379 83	500	75	80
6 379 84	600	75	80

## Consolas de suspensión



Referencia	a mm	b mm	c mm	R mm	Carga daN
6 377 71	147	115	80	5	25
6 377 72	197	165	80	5	40
6 377 73	274	215	80	5	65
6 377 74	347	315	80	5	100
6 377 75	447	415	80	5	135
6 379 76	547	515	80	5	170
6 379 77	647	615	80	5	205

# bandeja PVC Omega

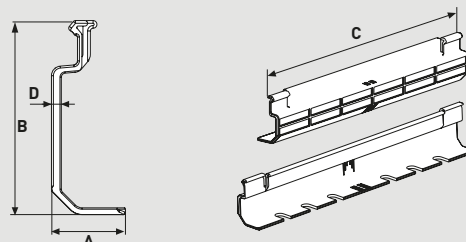
## accesorios



Emb.	Ref.	Enlaces
		<b>Base estándar</b>
		Ancho (mm) × Alto (mm)
20	6 377 90	75/150 × 50
20	6 378 90	75/150 × 75
		<b>Base Avant</b>
		Ancho (mm) × Alto (mm)
20	6 377 91	200/400 × 50
20	6 378 91	200/400 × 75
20	6 379 90	200/600 × 100
		<b>Tabiques separadores</b>
		Alto (mm)
42	6 377 88	50
30	6 378 88	75
24	6 379 88	100
		<b>Bisagras</b>
		Ancho (mm)
20	6 377 93	75/150
20	6 379 93	200/600

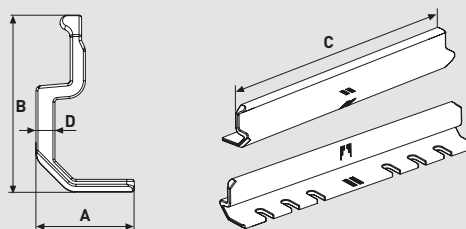
## dimensiones

### Enlaces para perfil base estándar



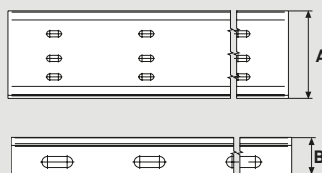
Referencia	A mm	B mm	C mm	D mm
6 377 90	27	45,9	275	3,6
6 378 90	27	70,9	275	3,6

### Enlaces para perfil base avant



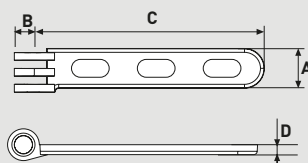
Referencia	A mm	B mm	C mm	D mm
6 377 91	38,3	45,4	300	5,0
6 378 91	38,8	69,8	350	7,5
6 379 90	38,8	92,8	450	7,5

### Tabiques separadores



Referencia	A mm	B mm	Longitud mm
6 377 88	46,46	30	3.000
6 378 88	71,56	30	3.000
6 379 88	95,16	30	3.000

### Bisagras



Referencia	A mm	B mm	C mm	D mm
6 377 93	20	8,3	118	5
6 379 93	40	8,3	118	5

# bandeja PVC Omega

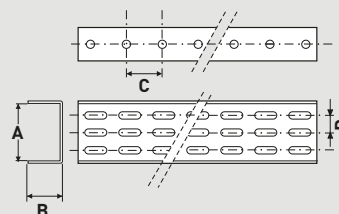
## accesorios



Emb.	Ref.	Fijaciones
8	6 379 50	Perfil U PVC.
8	6 379 86	Perfil U metal.
4	6 379 91	Perfil omega metal.
42	6 379 56	Teleraíl.
8	6 379 55	Fijación universal.
6	6 379 92	Fijación omega.
6	6 379 85	Fijación basculante.
100	6 379 54	Remache fijación rápida.
100	6 379 53	Tornillo PVC M8 × 20.
100	6 379 87	Tornillo inoxidable M8 × 20.
100	6 379 51	Pasador PVC.
50	6 379 52	Pasador de acero inoxidable.
20	CM801721	Varilla roscada M10 longitud 1 m.

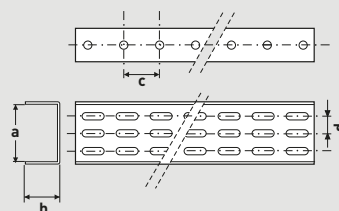
# dimensiones

## Perfil U PVC



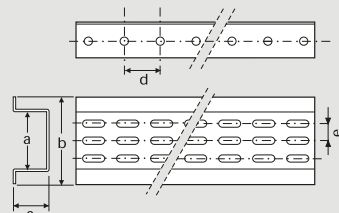
Referencia	A mm	B mm	C mm	D mm	Longitud mm
6 379 50	83	50	50	25	2.000

## Perfil U metálico



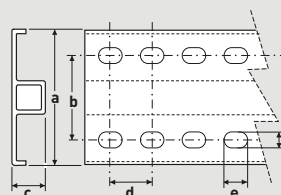
Referencia	a mm	b mm	c mm	d mm	Longitud mm
6 379 86	83	50	50	25	2.000

## Perfil omega metálico



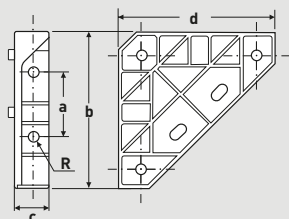
Referencia	a mm	b mm	c mm	d mm	e mm	Longitud mm
6 379 91	83	123	50	50	25	2.000

## Teleraíl



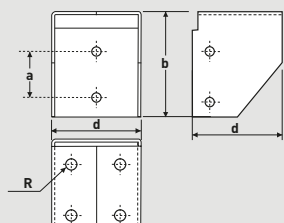
Referencia	a mm	b mm	c mm	d mm	e mm	f mm	Longitud mm
6 379 56	80	50	19,6	50	25	3	2.00

## Fijación universal



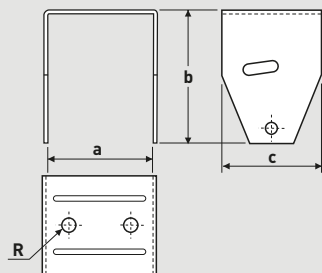
Referencia	a mm	b mm	c mm	d mm	R mm
6 379 55	56	136	30	136	5

## Fijación para perfil omega



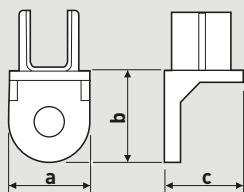
Referencia	a mm	b mm	c mm	d mm	R mm
6 379 92	50	80	110	100	6,75

## Fijación basculante



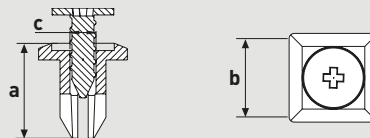
Referencia	a mm	b mm	c mm	R mm
6 379 85	86,5	108	80	6,75

## Final telerraíl



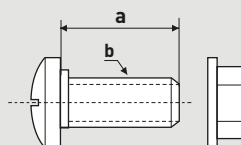
Referencia	a mm	b mm	R mm
6 379 57	20	22,5	20

## Fijación rápida



Referencia	a mm	b mm	c mm
6 379 54	18,2	15	5

## Tornillo PVC M8 x 20

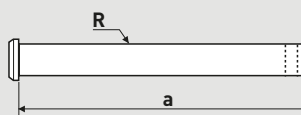


Referencia	a mm	b Medida
6 379 53	20	M-8

## Tornillo Inox M8 x 20

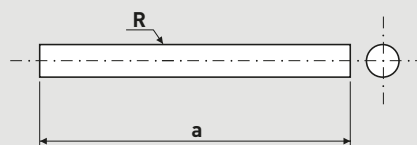
Referencia	a mm	b Medida
6 379 87	20	M-8

## Pasador PVC



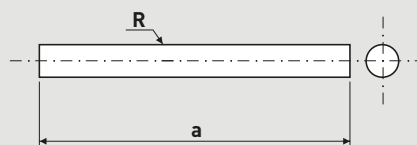
Referencia	a mm	R mm
6 379 51	107	5

## Pasador de acero inoxidable



Referencia	a mm	R mm
6 379 52	100	5

## Varilla roscada



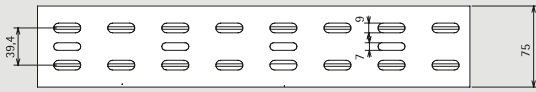
Referencia	R mm	a mm
CM801721	M-10	1.000



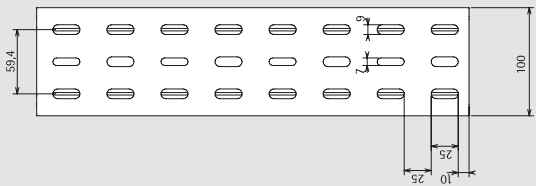
# dimensiones

## Cotas de perforación

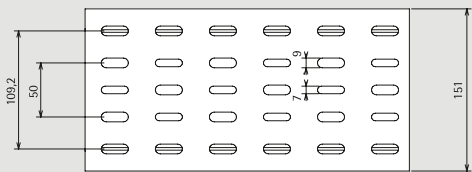
### Ancho 75 mm



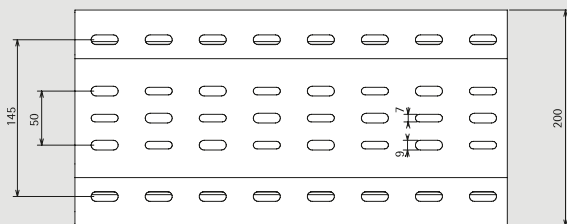
### Ancho 100 mm



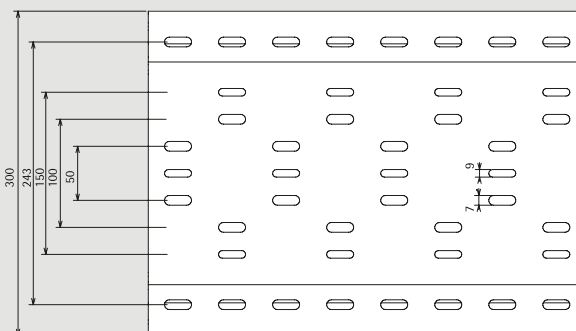
### Ancho 150 mm



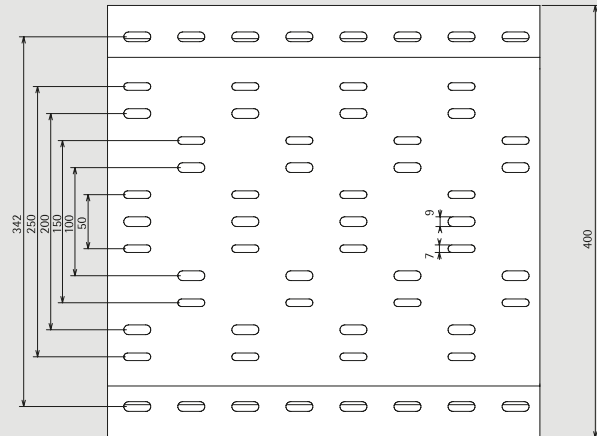
### Ancho 200 mm



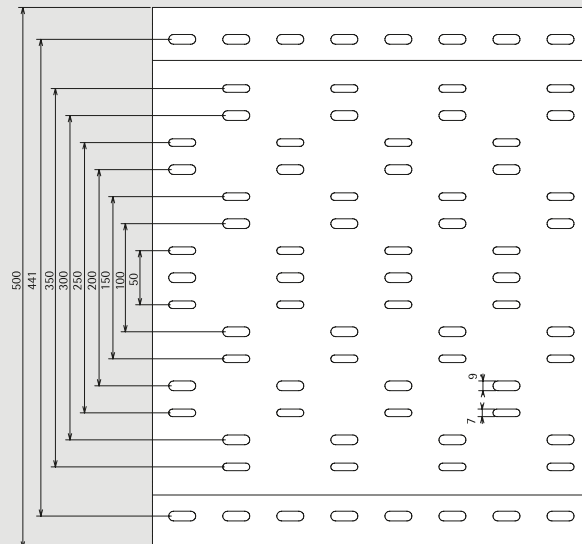
### Ancho 300 mm



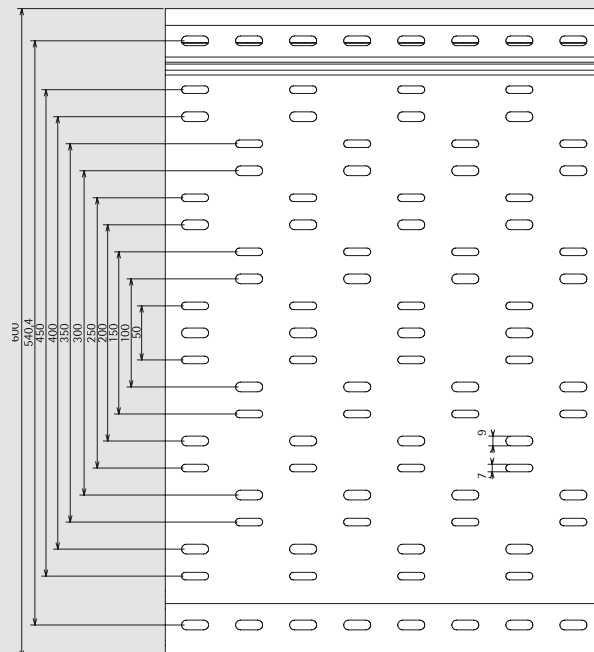
### Ancho 400 mm



### Ancho 500 mm



### Ancho 600 mm



# bandeja PVC Omega

## características técnicas

### Cargas máximas admisibles

Ensayo tipo I: temperatura 40 °C y distancia entre soportes 1,5 m, temperatura 60 °C y distancia entre soportes 1 m.

		Ancho (mm)								
		DaN/m	75	100	150	200	300	400	500	600
Alto (mm)	50	7	10	15,5	19,5	27	41			
	75	12	16	25	35	48	70			
	100				42	66	90	113	135,5	

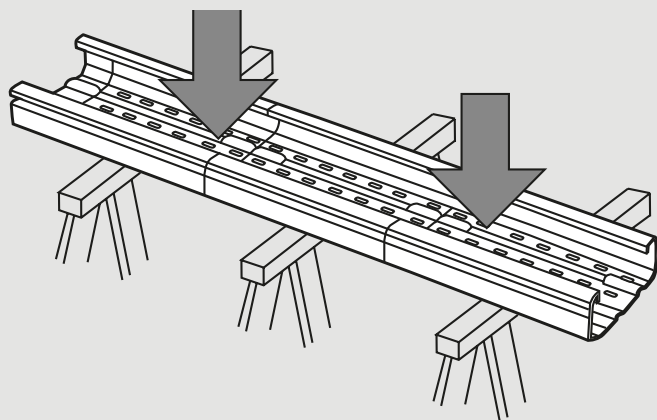
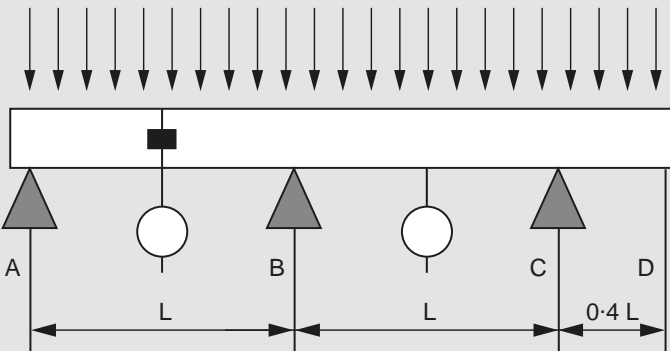
El ensayo de la carga máxima admisible (CPS) se realiza según establece la norma EN 61537.

Las condiciones del ensayo son las siguientes:

1. La bandeja está situada sobre los soportes A, B y C.
2. La distancia L entre los soportes es de 1,5 m.
3. En el ensayo tipo I la unión se sitúa en el punto medio del tramo A-B de la figura. En la instalación real las uniones se podrán situar en cualquier posición.
4. El par de apriete máximo de los tornillos es de 2,5 Nm.

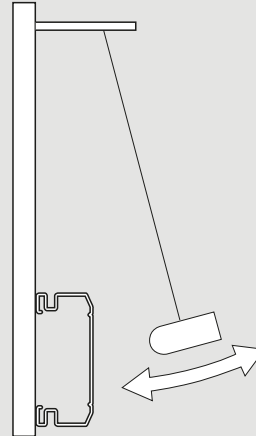
Resultado del ensayo:

1. La flexión lineal máxima medida en la bandeja en el punto medio de los tramos A-B y B-C es inferior o igual al 1% de la distancia entre los apoyos L.
2. La flexión transversal máxima medida en la bandeja en el punto medio de los tramos A-B y B-C es inferior o igual al 5% del ancho de la bandeja.
3. La bandeja soportar sin problemas 1,7 veces la carga admisible.



### Resistencia al impacto (T = -5 °C)

Alto (mm)	Ancho (mm)								
	J	75	100	150	200	300	400	500	600
50	2	5	5	10	10	10			
75	5	10	10	20	20	20			
100				20	20	20	20	20	20



Energía (J)	Peso (kg)	Altura (mm)
2	0,5	400
5	1,7	295
10	5	200
20	5	400
50	10	500

### Características según EN 61537

EN 61537	Propiedades eléctricas	Aislante
	Resistencia a la propagación de la llama	No propagador
	Temperatura mínima/máxima de servicio	-15 °C a +60 °C
EN 60695-2-11	Ensayo del hilo incandescente	960 °C

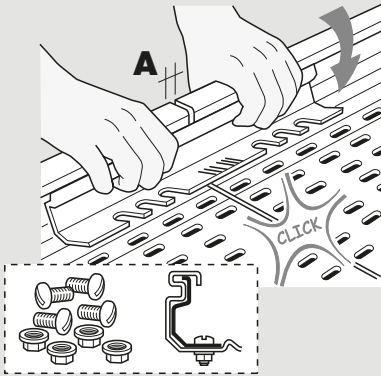
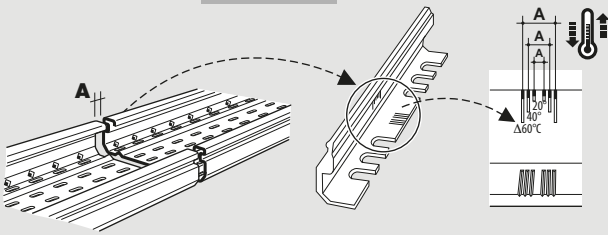
### Características según EN 50085-1

EN 50085-1	Retención de la tapa	Abrible solo con herramienta
	Temperatura mínima/máxima de servicio	-15 °C a +60 °C
	Propiedades eléctricas	Aislante
	Resistencia al impacto	Media (2 J) Fuerte (6 J) Muy fuerte (20 J)
	Resistencia a la propagación de la llama	No propagador
EN 60529	Protección contra la penetración de objetos sólidos	IP2X (sin tapa) IP4X (con tapa)
EN 50102	Protección contra daños mecánicos	IK10
EN 60695-2-11	Ensayo del hilo incandescente	960 °C

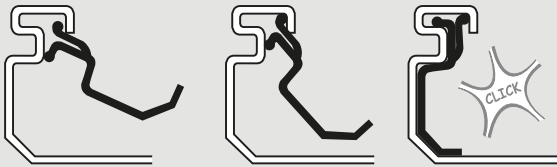
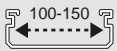
# bandeja PVC Omega

## instrucciones de instalación

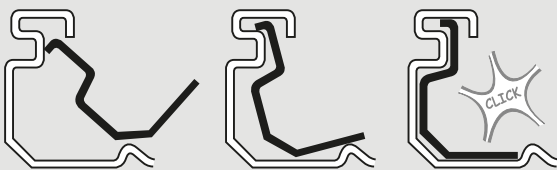
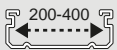
▲ Marcas de dilatación por la variación de la temperatura



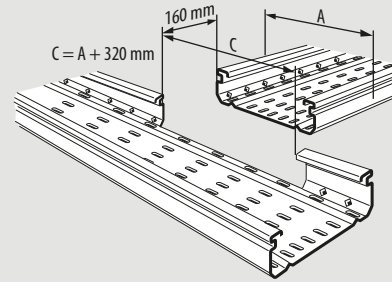
### Perfil base Avant



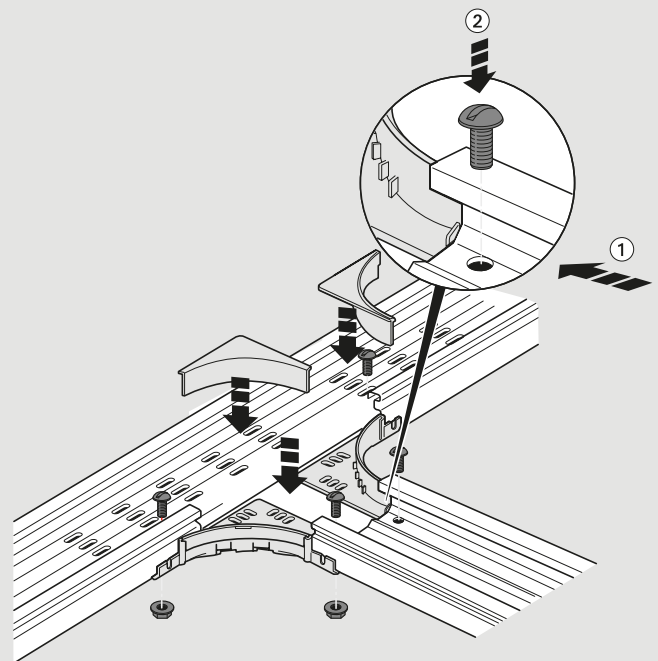
### Perfil base estándar



### Cotas para la fijación de la derivación en T



### Fijación de la derivación en T con tornillos M8 x 20





#### Zona Centro

es-centro@legrandgroup.es  
Tel: 91 648 79 22

#### Zona Cataluña y Baleares

es-catalunya-baleares@legrandgroup.es  
Tel: 93 635 26 60

#### Zona Levante

es-levante@legrandgroup.es  
Tel: 96 321 12 21

#### Zona Noroeste

es-noroeste@legrandgroup.es  
Tel: 98 111 02 03

#### Zona Norte

es-norte@legrandgroup.es  
Tel: 94 643 40 41

#### Zona Sur y Canarias

es-sur@legrandgroup.es  
Tel: 95 465 19 61

#### Asistencia Técnica

Tel y Fax: 902 100 626  
sat.espana@legrandgroup.es

#### Atención al Distribuidor

Tel: 902 100 454  
pedidos.espana@legrandgroup.es



SÍGUENOS  
TAMBIÉN EN

- @ www.legrand.es
- facebook.com/LegrandGroupES
- twitter.com/LegrandGroupES
- youtube.com/LegrandGroupES
- instagram.com/LegrandGroupES
- pinterest.com/LegrandGroupES



LEGRAND GROUP ESPAÑA, S.L.  
HIERRO, 56 - APTO. 216  
28850 TORREJÓN DE ARDOZ  
MADRID

TEL.: 91 656 18 12  
FAX: 91 656 67 88  
www.legrand.es